

## Disposizioni Organizzative

### GIOVEDÌ 23 MARZO

**Partenza/ Start** - Forlì – Piazza Aurelio Saffi

**ore 9:00:** Apertura villaggio di partenza

**Parcheggio BUS squadre:** Piazza Aurelio Saffi

**dalle ore 10:00:** Ritrovo dei concorrenti

**Dalle 10:50 alle 11:40:** Presentazione / foglio firma

**Ore 11:50:** Incolonnamento - Piazza Saffi verso Corso Repubblica

**Ore 12:00:** Inizio trasferimento: Corso Repubblica

**Ore 12:05:** Partenza ufficiale: Via Campo di Marte

**Ore 15:45 circa:** Arrivo/Finish – Forlì – Velodromo Glauco Servadei (Viale Roma)

**Quartiertappa, Sala Stampa/Press Room, Riunione Giuria/Jury Meeting, antidoping:** locali presso tribune Velodromo Servadei

**Parcheggio BUS squadre:** Via Campo di Marte (parcheggio “stadio ospiti”)

Tel. organizzazione: +39 348 2811612; +39 348 2816613; +39 348 2811614



Unione di Comuni  
ROMAGNA FORLIVESE

## Altimetria. Altimetry



## Comitato terza tappa THIRD STAGE COMMITTEE

**GIAN LUCA ZATTINI**

Sindaco di Forlì

**DANIELE MEZZACAPO**

Vicesindaco e Assessore allo Sport

**MARCO BERTI**

**ISABELLA CICOGNANI**

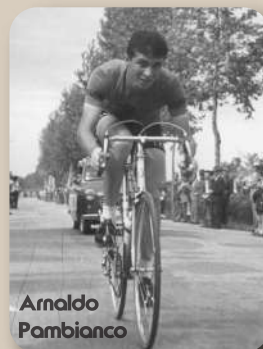
**ROBERTA MERCURIALI**

**ANDREA GUALTIERI**

Vice Comandante Polizia Locale

**BARBARA BOVELACCI**

Sovrintendente Ufficio Eventi  
della Polizia Locale



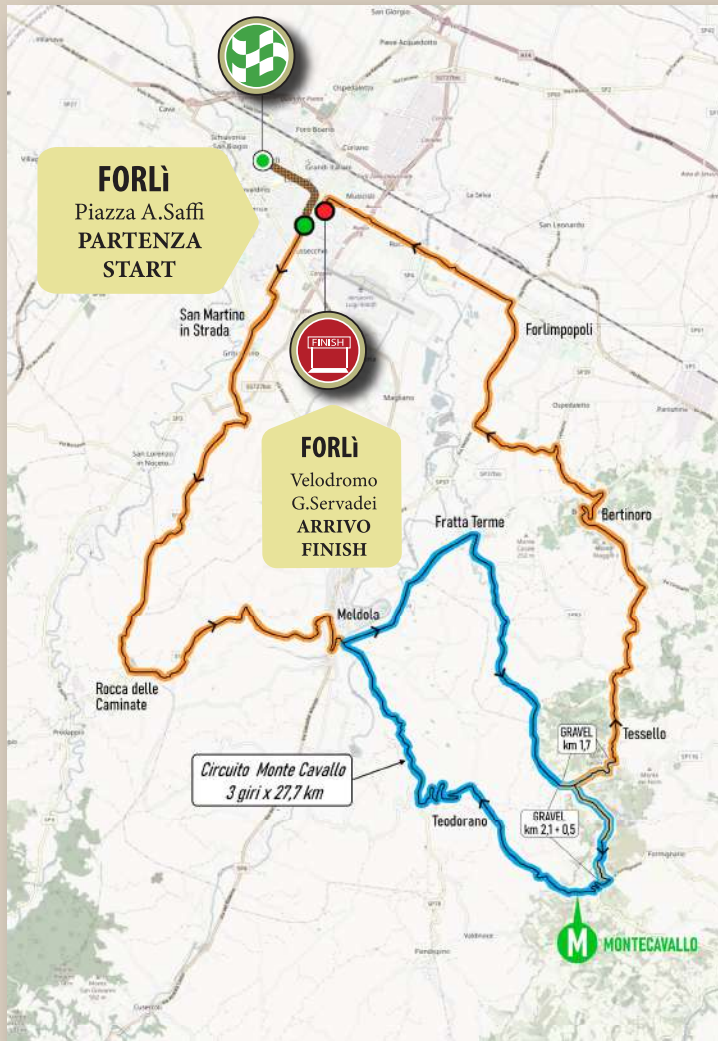
Tappa dedicata  
ai due grandi Campioni  
Ercole Baldini  
Arnaldo Pambianco



 **CONAD**  
Persone oltre le cose

 **AR**  
**ITALPOSA**  
LAVORI EDILI E STRADALI

## Planimetria . Planimetry



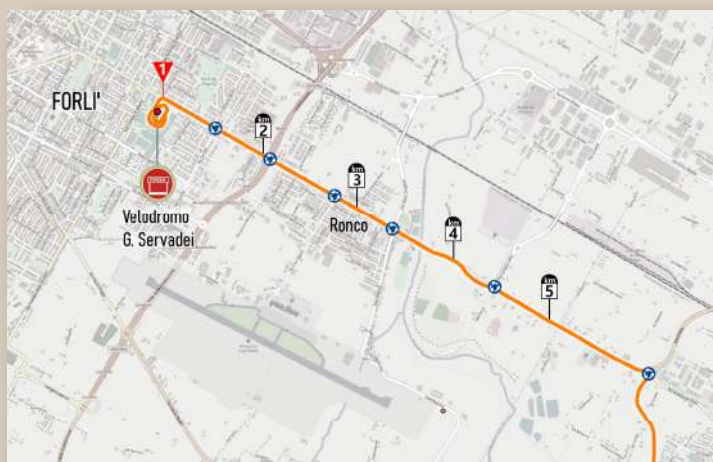
## Planimetria zona partenza ▼ Starting area plan



## Planimetria ultimo Km ▼ Last Km planimetry



## Planimetria ultimi 5 Km Last 5 Km Planimetry ▼



**KPRO**  
SPORTSWEAR

**GLS**

**FSA**  
FULL SPEED AHEAD



## Cronotabella.Timetable

Alt.	Località	Dettaglio	Giri Lap	Parz.	Perc.	Da perc.	Media oraria km/h		
							36	38	40
<b>PROVINCIA DI FORLÌ-CESENA</b>									
24	Forlì - Corso della Repubblica: trasferimento				2,3 km		12:00		
<b>26</b>	<b>FORLÌ' - Partenza / Start</b>	<b>Via Campo di Marte</b>			<b>0,0</b>	<b>139,8</b>	<b>12 : 05</b>	<b>12 : 05</b>	<b>12 : 05</b>
44	San Martino in Strada	Viale dell'Appennino		3,0	3,0	136,8	12 : 10	12 : 09	12 : 09
54	Grisignano	SP 125		2,0	5,0	134,8	12 : 13	12 : 12	12 : 12
357	Rocca delle Caminate - fine salita	SP 125		7,6	12,6	127,2	12 : 26	12 : 24	12 : 23
359	Inizio discesa	SP 126		0,8	13,4	126,4	12 : 27	12 : 26	12 : 25
72	Meldola - fine discesa	SP 4 - Viale Primo Maggio		6,4	19,8	120,0	12 : 38	12 : 36	12 : 34
60	Meldola - Ponte dei Veneziani	Via Sbaraglio		1,3	21,1	118,7	12 : 40	12 : 38	12 : 36
60	Meldola - inizio 1° giro	SP 99	-3	0,2	21,3	118,5	12 : 40	12 : 38	12 : 36
49	Frattra Terme	Via Loreta		4,4	25,7	114,1	12 : 47	12 : 45	12 : 43
116	Inizio tratto sterrato - inizio salita	Via Campiano		7,0	32,7	107,1	12 : 59	12 : 56	12 : 54
333	Fine tratto sterrato	Via Formignano		3,3	36,0	103,8	13 : 05	13 : 01	12 : 59
446	Monte Cavallo - GPM	SP 48	M 2^	1,2	37,2	102,6	13 : 07	13 : 03	13 : 00
314	Teodorano	SP 48		3,0	40,2	99,6	13 : 12	13 : 08	13 : 05
82	Fine discesa	SP 48		2,9	43,1	96,7	13 : 16	13 : 13	13 : 09
60	Meldola - fine 1° giro	SP 99	-2	5,9	49,0	90,8	13 : 26	13 : 22	13 : 18
49	Frattra Terme	Via Loreta		4,4	53,4	86,4	13 : 34	13 : 29	13 : 25
116	Inizio tratto sterrato - inizio salita	Via Campiano		7,0	60,4	79,4	13 : 45	13 : 40	13 : 35
333	Fine tratto sterrato	Via Formignano		3,3	63,7	76,1	13 : 51	13 : 45	13 : 40
446	Monte Cavallo - GPM	SP 48	M 2^	1,2	64,9	74,9	13 : 53	13 : 47	13 : 42
314	Teodorano	SP 48		3,0	67,9	71,9	13 : 58	13 : 52	13 : 46
82	Fine discesa	SP 48		2,9	70,8	69,0	14 : 03	13 : 56	13 : 51
60	Meldola - fine 2° giro	SP 99	-1	5,9	76,7	63,1	14 : 12	14 : 06	14 : 00
49	Frattra Terme	Via Loreta		4,4	81,1	58,7	14 : 20	14 : 13	14 : 06
116	Inizio tratto sterrato - inizio salita	Via Campiano		7,0	88,1	51,7	14 : 31	14 : 24	14 : 17
333	Fine tratto sterrato	Via Formignano		3,3	91,4	48,4	14 : 37	14 : 29	14 : 22
446	Monte Cavallo - GPM	SP 48	M 2^	1,2	92,6	47,2	14 : 39	14 : 31	14 : 23
314	Teodorano	SP 48		3,0	95,6	44,2	14 : 44	14 : 35	14 : 28
82	Fine discesa	SP 48		2,9	98,5	41,3	14 : 49	14 : 40	14 : 32
60	Meldola - fine 3° giro	SP 99		5,9	104,4	35,4	14 : 59	14 : 49	14 : 41
49	Frattra Terme	Via Loreta		4,4	108,8	31,0	15 : 06	14 : 56	14 : 48
116	Inizio tratto sterrato - inizio salita	Via Campiano		7,0	115,8	24,0	15 : 18	15 : 07	14 : 58
322	Fine sterrato - fine salita	SP 116 - Via Tessello		1,8	117,6	22,2	15 : 21	15 : 10	15 : 01
276	Tessello	SP 116 - Via Tessello		0,7	118,3	21,5	15 : 22	15 : 11	15 : 02
291	Bivio per Collinello	SP 83 - Via Polenta		1,9	120,2	19,6	15 : 25	15 : 14	15 : 05
209	Bertinoro	Largo Cairolì		4,2	124,4	15,4	15 : 32	15 : 21	15 : 11
267	Bertinoro centro storico - fine salita	Via Frangipane		0,5	124,9	14,9	15 : 33	15 : 22	15 : 12
210	Bertinoro	Via Aurelio Saffi		0,6	125,5	14,3	15 : 34	15 : 23	15 : 13
38	Bivio Selbagnone	SP 37 - Via Meldola		4,9	130,4	9,4	15 : 42	15 : 30	15 : 20
27	Rotatoria immissione SS 9	SS 9		3,2	133,6	6,2	15 : 47	15 : 35	15 : 25
24	Ronco	SS 9 - Via Roma		3,4	137,0	2,8	15 : 53	15 : 41	15 : 30
25	Forlì - ingresso velodromo	Velodromo Glauco Servadei		1,8	138,8	1,0	15 : 56	15 : 44	15 : 33
<b>25</b>	<b>FORLÌ' - Arrivo/Finish</b>	<b>Velodromo Glauco Servadei</b>		<b>1,0</b>	<b>139,8</b>	<b>0,0</b>	<b>15 : 58</b>	<b>15 : 45</b>	<b>15 : 34</b>

“Delle Dolomiti è il re, delle Alpi cosa lo possiamo nominare: Aquila o Angelo?  
Fate voi, in una maniera o nell'altra va bene. Coppi, Coppi, Coppi.  
Non si è visto altro, oggi, per 200 chilometri.”  
Attilio Camoriano – L'Unità – 11 Giugno 1949





## Altimetria ultimi 5 Km . Last 5 Km Altimetry



### Caratteristiche del percorso

La città di Forlì torna ad essere grande protagonista nella Settimana Internazionale Coppi e Bartali e lo fa proponendo una tappa piena di insidie e di novità. Si lascia Piazza Saffi con un breve tratto di trasferimento, e già pochi km dopo la partenza ufficiale si presenta la salita che porta alla Rocca delle Caminate. Le pendenze sono pedalabili, fatto salo un breve tratto attorno al 10% poco prima dello scollinamento. Una discesa veloce su strada ampia ed in buone condizioni conduce a Meldola, dove, attraversato il "Ponte dei Veneziani" si fa ingresso nel circuito di Monte Cavallo, anello di 27,7 km da percorrere 3 volte. La prima parte del circuito prevede una strada ampia e sostanzialmente pianeggiante fino a Fratta Terme; successivamente la sede stradale diventa un po' più stretta e tortuosa per circa 7 km e conduce all'imbocco del segmento di strada in "sterrato". Questo si divide in due settori: il primo misura 2,1 km ed è prevalentemente in salita, con pendenza media intorno al 10%; il secondo, che ha inizio dopo circa 500 metri di asfalto, è tutto in leggera salita. Al termine dello sterrato, si trova però ancora un tratto di salita molto impegnativo, caratterizzata anche da alcuni stretti tornanti, fino a giungere al traguardo GPM. Tutto questo sarà ripetuto per 3 volte. La discesa è abbastanza veloce nella prima parte, mentre successivamente si trovano anche alcuni tratti in contropendenza prima di ritornare a Meldola e chiudere il circuito. Completato il terzo giro, si percorre parte del circuito fino all'inizio del segmento in sterrato. L'ultimo settore in sterrato prevede la percorrenza di una salita diversa (salvo i primi 300 metri in comune con la salita precedente), che misura 1,9 km ed ha pendenza media del 11%, e termina in corrispondenza della ripresa dell'asfalto. Alcuni brevi tratti di discesa conducano a Bertinoro, dove si affronterà un ultimo tratto di salita, breve ma ripido, seguito da una discesa altrettanto impegnativa attraverso il borgo medievale, caratterizzata anche da tratti in lastricato. Usciti da Bertinoro, attraverso strade ampie ed asfaltate ed alcune rotonde, si raggiunge la Via Emilia e molto rapidamente si fa ingresso a Forlì. A questo punto si profila l'altra grande novità di questa tappa: l'arrivo all'interno del velodromo intitolato alla memoria di Glauco Servadei. Dalla Via Emilia, una stretta svolta a sinistra immette nel vialetto di ingresso al velodromo, per poi entrare in pista sul rettilineo opposto al traguardo. Al passaggio sulla linea, il suono della campana annuncerà l'ultimo giro di pista prima dell'arrivo.

### Route characteristics

The city of Forlì returns to being the great protagonist in the International Coppi and Bartali Week and does so by proposing a stage full of pitfalls and novelties. You leave Piazza Saffi with a short transfer stretch, and already a few km after the official start the climb that leads to the Rocca delle Caminate presents itself. The slopes are pedalable, except for a short stretch around 10% just before the brow. A fast descent on a wide road in good condition leads to Meldola, where, crossing the "Ponte dei Veneziani" you enter the Monte Cavallo circuit, a 27.7 km loop to be covered 3 times. The first part of the circuit includes a wide and substantially flat road up to Fratta Terme; subsequently the roadway becomes a little narrower and more tortuous for about 7 km and leads to the entrance to the "dirt" road segment.

This is divided into two sectors: the first measures 2.1 km and is mainly uphill, with an average gradient of around 10%; the second, which begins after about 500 meters of asphalt, is all slightly uphill. At the end of the dirt road, however, there is still a very challenging uphill stretch, also characterized by some tight hairpin bends, until you reach the GPM finish line. All this will be repeated 3 times. The descent is quite fast in the first part, while later there are also some counterslope sections before returning to Meldola and closing the circuit. After the third lap, you ride part of the circuit up to the start of the dirt segment. The last dirt sector involves a different climb (except for the first 300 meters in common with the previous climb), which measures 1.9 km and has an average gradient of 11%, and ends at the resumption of the asphalt. Some short downhill stretches lead to Bertinoro, where you will face a final uphill stretch, short but steep, followed by an equally demanding descent through the medieval village, also characterized by paved sections.

Leaving Bertinoro, through wide and paved roads and some roundabouts, you reach the Via Emilia and very quickly you enter Forlì. At this point the other great novelty of this stage is looming: the arrival inside the velodrome named in memory of Glauco Servadei.

From the Via Emilia, a sharp left turn leads into the entrance driveway to the velodrome, to then enter the track on the straight opposite the finish line. When passing on the line, the sound of the bell will announce the last lap of the track before the arrival.

